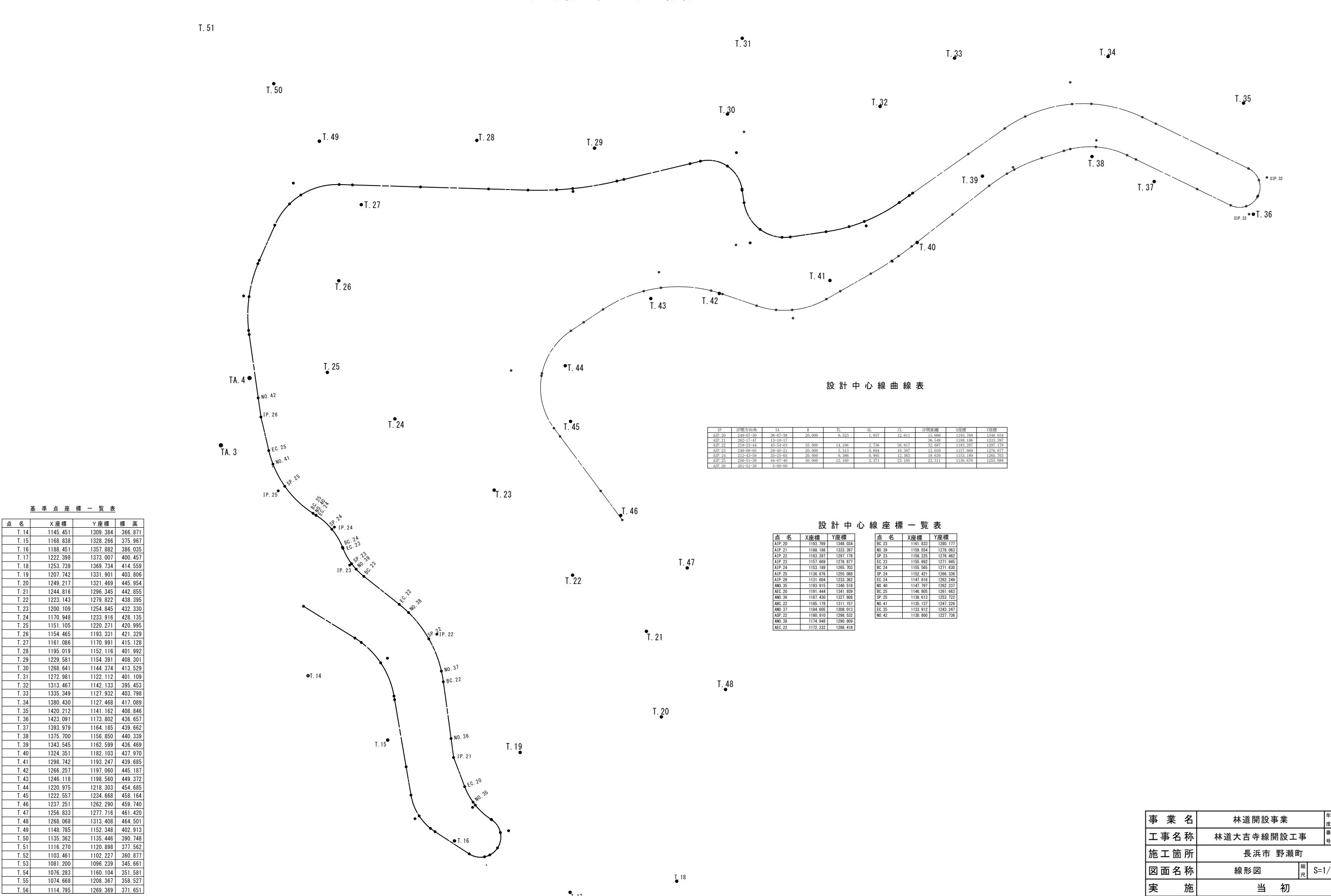


事業名	林道開設事業		年度	5
工事名称	林道大吉寺線開設工事		番号	6
施工箇所	長浜市 野瀬町			
図面名称	計画平面図	縮尺	S=1/200	
実施	当初			
長浜市森林田園整備課			図面番 号	1 / 13

林道 大吉寺線 設計中心線線形平面図 S=1:500



基準点座標一覧表

点名	X座標	Y座標	標高
T.14	1145.451	1309.384	366.871
T.15	1168.838	1328.266	375.967
T.16	1188.451	1357.882	386.035
T.17	1222.398	1373.007	400.457
T.18	1253.739	1369.734	414.559
T.19	1207.742	1331.901	403.806
T.20	1249.217	1321.469	445.954
T.21	1244.816	1296.345	442.855
T.22	1223.143	1279.822	438.395
T.23	1200.109	1254.845	432.330
T.24	1170.948	1233.916	428.135
T.25	1151.105	1220.271	420.995
T.26	1154.465	1193.331	421.329
T.27	1161.086	1170.991	415.128
T.28	1195.019	1152.116	401.992
T.29	1229.581	1154.391	408.301
T.30	1268.641	1144.374	413.529
T.31	1272.981	1122.112	401.109
T.32	1313.467	1142.133	395.453
T.33	1335.349	1127.932	403.798
T.34	1380.430	1127.468	417.089
T.35	1420.212	1141.162	408.846
T.36	1423.091	1173.802	436.657
T.37	1393.979	1164.185	439.662
T.38	1375.700	1156.850	440.339
T.39	1343.545	1162.599	436.469
T.40	1324.351	1182.103	437.970
T.41	1298.742	1193.247	439.685
T.42	1266.257	1197.060	445.187
T.43	1246.118	1198.560	449.372
T.44	1220.975	1218.303	454.685
T.45	1222.557	1234.668	458.164
T.46	1237.251	1262.290	459.740
T.47	1256.833	1277.716	461.420
T.48	1268.068	1313.408	464.501
T.49	1148.785	1152.348	402.913
T.50	1135.362	1135.446	390.748
T.51	1116.270	1120.898	377.562
T.52	1103.461	1102.227	360.877
T.53	1081.200	1096.239	345.661
T.54	1076.283	1160.104	351.581
T.55	1074.668	1208.367	358.527
T.56	1114.795	1269.369	371.651

設計中心線曲線表

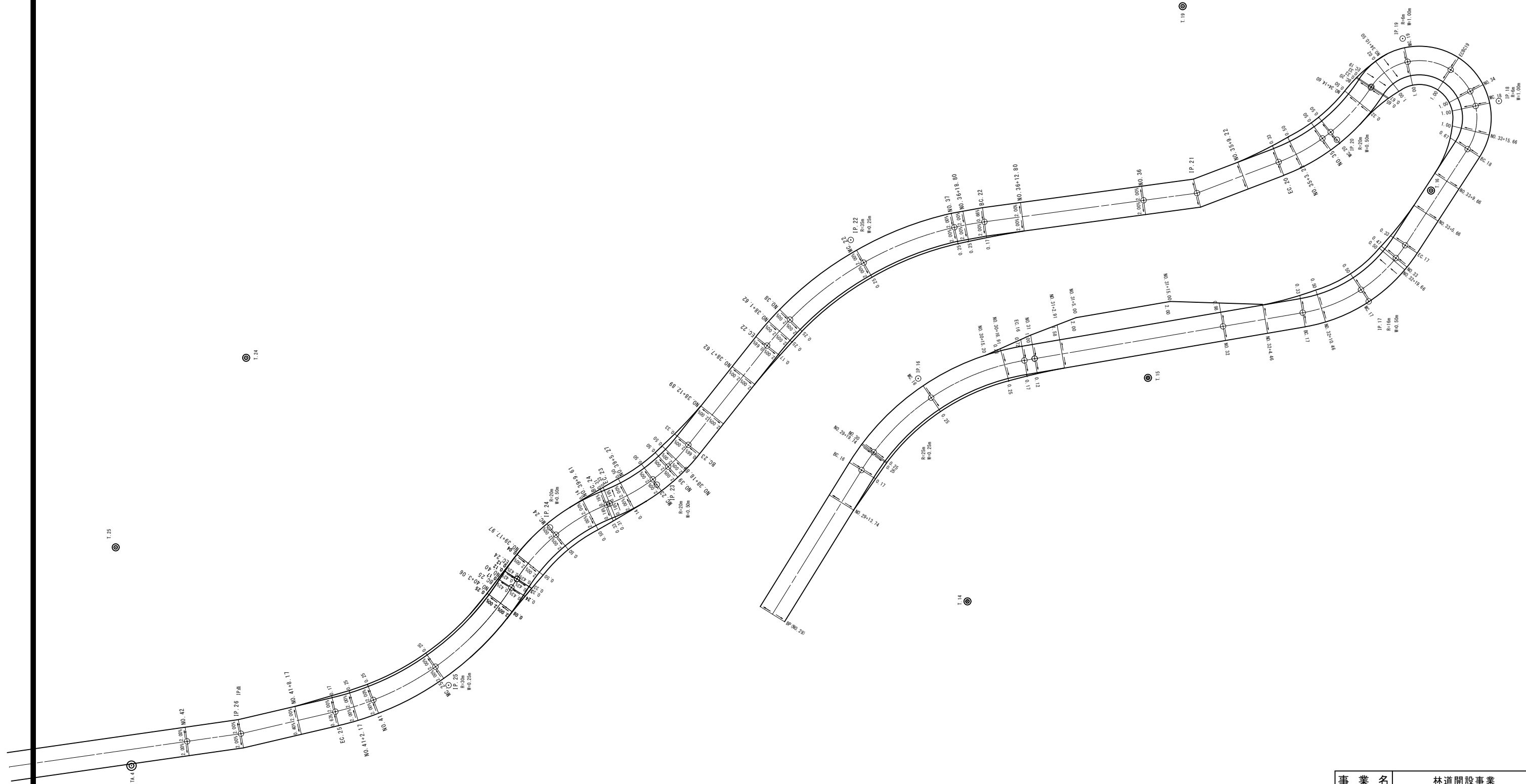
IP	IP側方向角	LA	R	TL	SL	CL	IP間距離	X座標	Y座標
AIP.20	249-07-50	38-07-38	20,000	6.523	1.037	12,811	15,966	1183,769	1348,034
AIP.21	262-17-47	13-10-17					38,548	1188,186	1333,397
AIP.22	218-23-44	43-54-03	35,000	14,106	2,736	26,817	32,687	1183,287	1297,178
AIP.23	248-09-05	29-45-21	20,000	5,313	0,894	10,387	12,009	1157,669	1276,877
AIP.24	212-43-59	35-25-05	20,000	6,386	0,995	12,363	19,630	1153,189	1265,703
AIP.25	256-51-39	44-07-40	30,000	12,160	2,371	23,105	22,311	1136,676	1255,088
AIP.26	263-51-39	5-00-00							

設計中心線座標一覧表

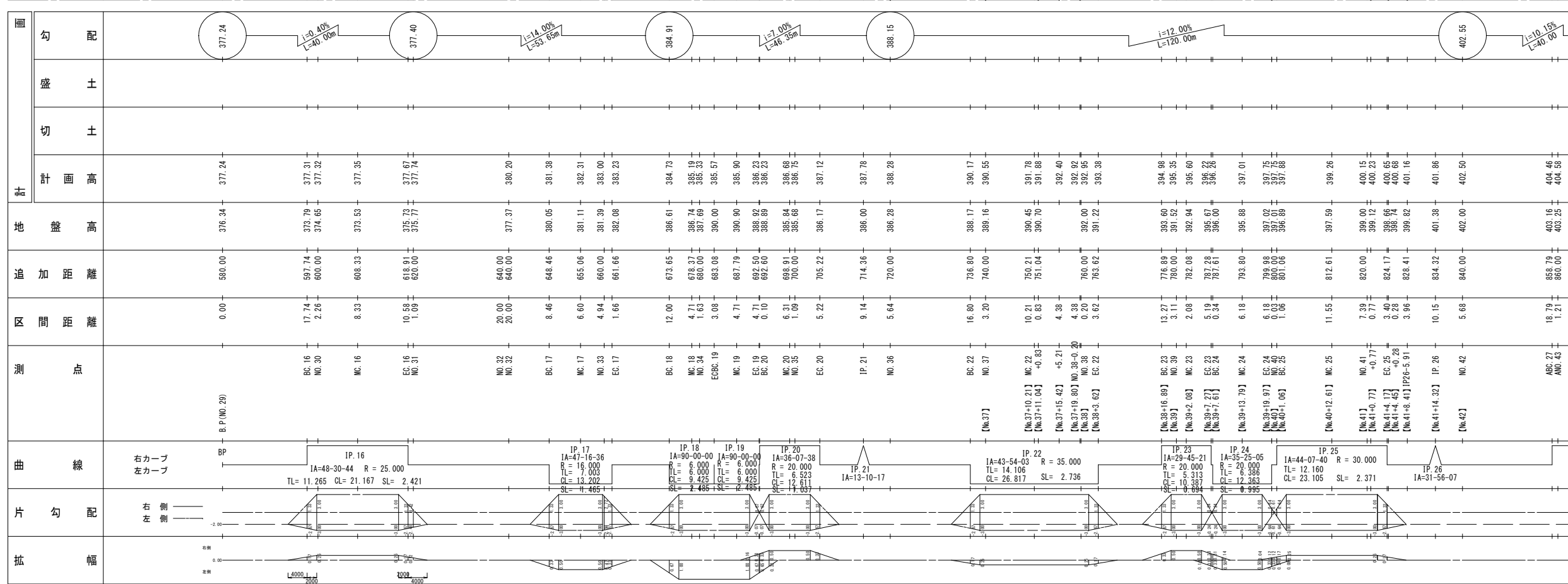
点名	X座標	Y座標
AIP.20	1183,769	1348,034
AIP.21	1188,186	1333,397
AIP.22	1183,287	1297,178
AIP.23	1157,669	1276,877
AIP.24	1153,189	1265,703
AIP.25	1136,676	1255,088
AIP.26	1131,604	1233,392
ANO.35	1193,915	1346,518
AEC.20	1191,444	1341,939
ANO.36	1187,430	1327,808
ABC.22	1185,178	1311,157
ANO.37	1184,605	1308,013
ASP.22	1180,910	1298,532
ANO.38	1174,948	1290,809
AEC.22	1172,232	1288,418

点名	X座標	Y座標
BC.23	1181,833	1286,177
NO.39	1159,554	1278,063
SP.23	1158,225	1276,462
EC.23	1155,692	1271,945
BC.24	1155,565	1271,630
SP.24	1152,421	1266,336
EC.24	1147,816	1262,349
NO.40	1147,797	1262,237
BC.25	1146,905	1261,663
SP.25	1138,613	1253,722
NO.41	1135,127	1247,226
EC.25	1133,912	1243,247
NO.42	1130,800	1227,736

事業名	林道開設事業	年度	5
工事名称	林道大吉寺線開設工事	番号	6
施工箇所	長浜市 野瀬町		
図面名称	線形図	縮尺	S=1/500
実施	当初		
長浜市森林田園整備課		図面番	2 / 13



事業名	林道開設事業	年度	5
工事名称	林道大吉寺線開設工事	番号	6
施工箇所	長浜市 野瀬町		
図面名称	拡幅図	縮尺	S=1/200
実施	変更		
長浜市森林田園整備課		図面番	3 / 13

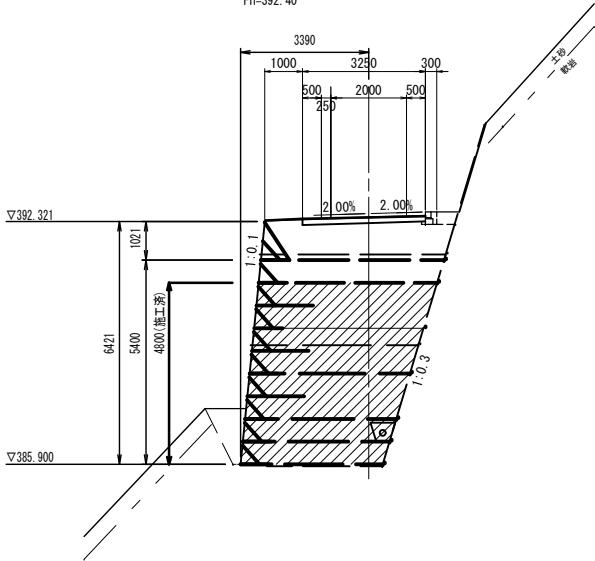


事業名	林道開設事業	年度	5
工事名称	林道大古寺線開設工事	番号	6
施工箇所	長浜市 野瀬町		
図面名称	縦断面図	縮尺	
実施	当初		
長浜市森林田園整備課		図面番号	4 / 13

【No37+15.42】

MC. 22+5.21 (下流側)

GH=390.70  
FH=392.40

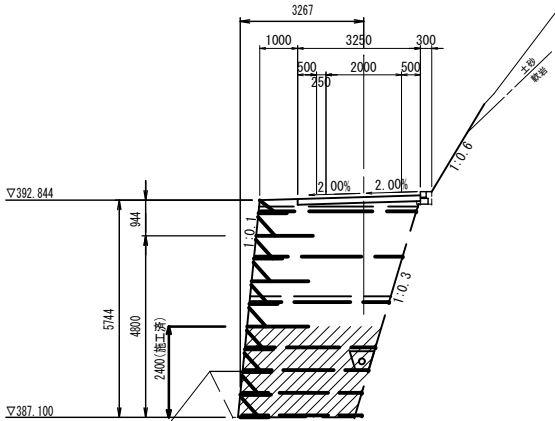


凡 例				
工 種		数 量		単位
		当初	変更	
掘削 土砂	CA1	—		m2
掘削 軟岩	CA2	—		m2
床掘 土砂 (路側工)	EA1	—		m2
床掘 軟岩 (路側工)	EA2	—		m2
床掘 土砂 (補強土壁)	EA3	—		m2
床掘 軟岩 (補強土壁)	EA4	—		m2
盛土		—		m2
埋戻し (路側工)	RA1	0.22		m2
埋戻し (補強土壁 前面)	RA2	—		m2
埋戻し (補強土壁 背面)	RA3	—		m2
切土法面整形 (L)	SL1	—		m
切土法面整形 (R)	SL2	—		m
補強土壁	A	7.5		m2

【No37+19.80】

NO. 38-0.2 (下流側)

GH=389.50  
FH=392.92



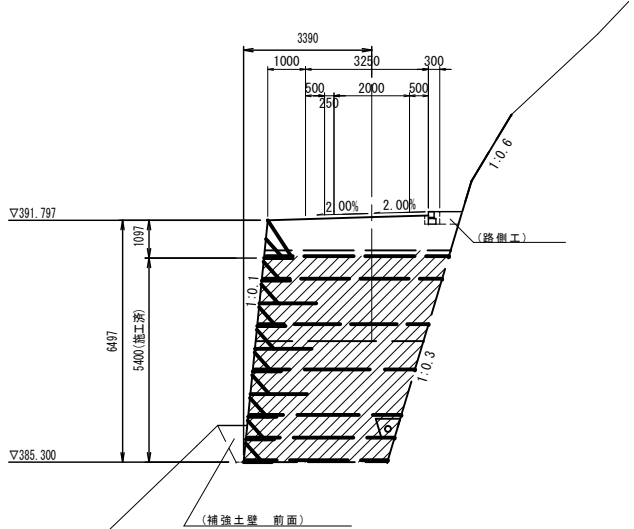
凡 例				
工 種		数 量		単位
		当初	変更	
掘削 土砂	CA1	—		m2
掘削 軟岩	CA2	—		m2
床掘 土砂 (路側工)	EA1	—		m2
床掘 軟岩 (路側工)	EA2	—		m2
床掘 土砂 (補強土壁)	EA3	—		m2
床掘 軟岩 (補強土壁)	EA4	—		m2
盛土		—		m2
埋戻し (路側工)	RA1	0.05		m2
埋戻し (補強土壁 前面)	RA2	—		m2
埋戻し (補強土壁 背面)	RA3	—		m2
切土法面整形 (L)	SL1	—		m
切土法面整形 (R)	SL2	—		m
補強土壁	A	12.8		m2

DL=380.00

【No37+11.04】

MC. 22+0.83

GH=390.70  
FH=391.88

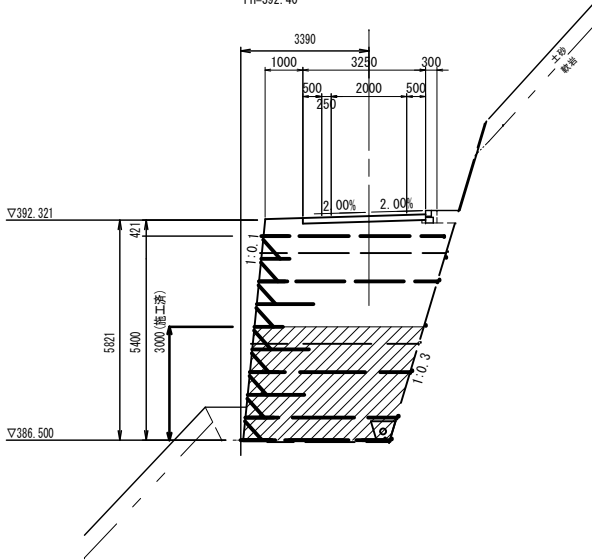


凡 例				
工 種		数 量		単位
		当初	変更	
掘削 土砂	CA1	—		m2
掘削 軟岩	CA2	—		m2
床掘 土砂 (路側工)	EA1	—		m2
床掘 軟岩 (路側工)	EA2	—		m2
床掘 土砂 (補強土壁)	EA3	—		m2
床掘 軟岩 (補強土壁)	EA4	—		m2
盛土		—		m2
埋戻し (路側工)	RA1	0.23		m2
埋戻し (補強土壁 前面)	RA2	—		m2
埋戻し (補強土壁 背面)	RA3	—		m2
切土法面整形 (L)	SL1	—		m
切土法面整形 (R)	SL2	—		m
補強土壁	A	3.8		m2

【No37+15.42】

MC. 22+5.21 (上流側)

GH=389.50  
FH=392.40



凡 例				
工 種		数 量		単位
		当初	変更	
掘削 土砂	CA1	—		m2
掘削 軟岩	CA2	—		m2
床掘 土砂 (路側工)	EA1	—		m2
床掘 軟岩 (路側工)	EA2	—		m2
床掘 土砂 (補強土壁)	EA3	—		m2
床掘 軟岩 (補強土壁)	EA4	—		m2
盛土		—		m2
埋戻し (路側工)	RA1	0.22		m2
埋戻し (補強土壁 前面)	RA2	—		m2
埋戻し (補強土壁 背面)	RA3	—		m2
切土法面整形 (L)	SL1	—		m
切土法面整形 (R)	SL2	—		m
補強土壁	A	13.3		m2

DL=374.00

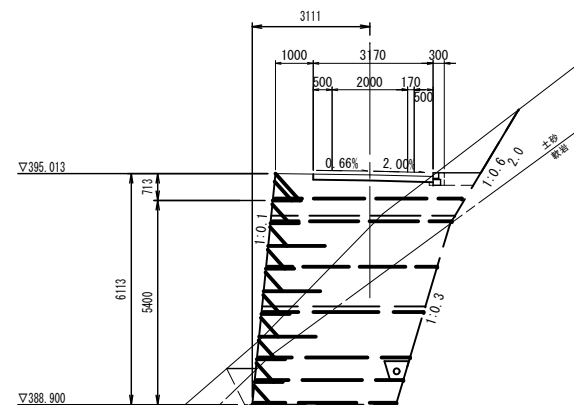
DL=374.00

DL=374.00

事業名	林道開設事業	年度	5
工事名称	林道大吉寺線開設工事	番号	6
施工箇所	長浜市 野瀬町		
図面名称	計画横断面図 (1/5)	縮尺	S=1/100
実施	当初		
長浜市森林田園整備課			5/13

BC. 23

GH=393.60  
FH=394.98

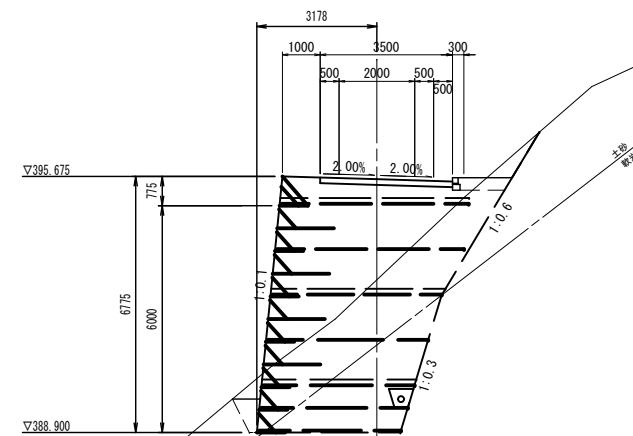


凡 例					
工 種			数 量		単位
			当初	変更	
掘削	土砂	CA1	1.0		m2
掘削	軟岩	CA2	—		m2
床掘	土砂 (路側工)	EA1	0.1		m2
床掘	軟岩 (路側工)	EA2	—		m2
床堀	土砂 (補強土壁)	EA3	7.4		m2
床堀	軟岩 (補強土壁)	EA4	11.7		m2
盛土			—		m2
埋戻し (路側工)		RA1	0.3		m2
埋戻し (補強土壁 前面)		RA2	0.5		m2
埋戻し (補強土壁 背面)		RA3	—		m2
切土法面整形 (L)		SL1	—		m
切土法面整形 (R)		SL2	—		m
補強土壁	A		26.3		m2

DL=380.00

MC. 23

GH=392.94  
FH=395.60



凡 例					
工 種			数 量		単位
			当初	変更	
掘削	土砂	CA1	0.4		m2
掘削	軟岩	CA2	—		m2
床掘	土砂（路側工）	EA1	—		m2
床掘	軟岩（路側工）	EA2	—		m2
床堀	土砂（補強土壁）	EA3	11.1		m2
床掘	軟岩（補強土壁）	EA4	6.6		m2
盛土			0.2		m2
埋戻し（路側工）		RA1	0.3		m2
埋戻し（補強土壁 前面）		RA2	0.4		m2
埋戻し（補強土壁 背面）		RA3	—		m2
切土法面整形（L）		SL1	—		m
切土法面整形（R）		SL2	—		m
補強土壁		A	30.5		m2

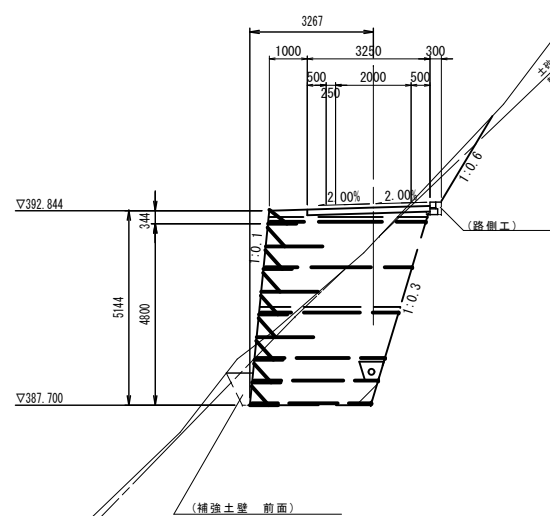
DL=380.00

NO. 39

GH=391.52  
FH=395.35

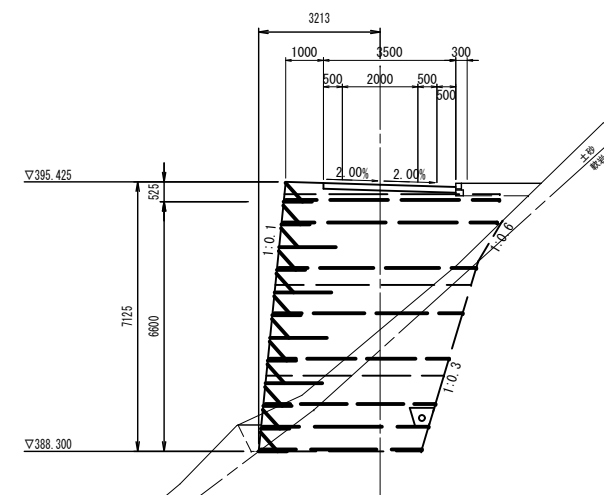
N0. 38-0.2(上流側)

GH=391.97  
FH=392.92



凡 例					
工 種			数 量		単位
			当初	変更	
掘削	土砂	CA1	0.4		m2
掘削	軟岩	CA2	0.6		m2
床掘	土砂（路側工）	EA1	—		m2
床掘	軟岩（路側工）	EA2	0.11		m2
床掘	土砂（補強土壁）	EA3	0.6		m2
床掘	軟岩（補強土壁）	EA4	12.5		m2
盛土		—			m2
埋戻し（路側工）		RA1	0.05		m2
埋戻し（補強土壁 前面）		RA2	0.4		m2
埋戻し（補強土壁 背面）		RA3	—		m2
切土法面整形（L）		SL1	—		m
切土法面整形（R）		SL2	—		m
補強土壁	A		19.0		m2

DL=380.00



凡 例				
工 種		数 量		単位
		当初	変更	
掘削 土砂	CA1	—		m2
掘削 軟岩	CA2	—		m2
床掘 土砂 (路側工)	EA1	—		m2
床掘 軟岩 (路側工)	EA2	—		m2
床堀 土砂 (補強土壁)	EA3	3.8		m2
床堀 軟岩 (補強土壁)	EA4	10.3		m2
盛土		0.6		m2
埋戻し (路側工)	RA1	—		m2
埋戻し (補強土壁 前面)	RA2	0.3		m2
埋戻し (補強土壁 背面)	RA3	—		m2
切土法面整形 (L)	SL1	—		m
切土法面整形 (R)	SL2	—		m
補強土壁	A	35.0		m2

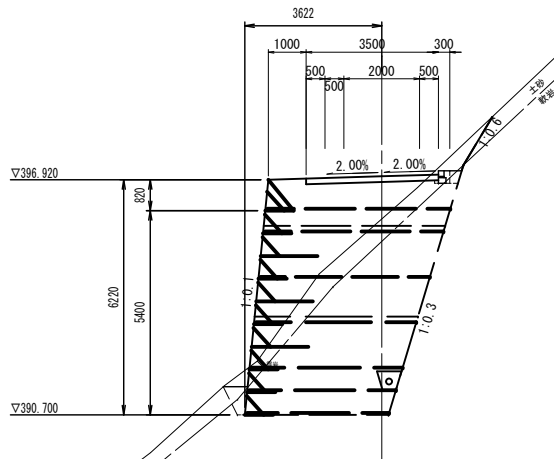
DL=380.00

事業名	林道開設事業	年度	5
工事名称	林道大吉寺線開設工事	番号	6
施工箇所	長浜市 野瀬町		
図面名称	計画横断面図(2/5)	縮尺	S=1/100
実 施	当 初		
長浜市森林田園整備課		図面番	6 / 13

【No39+13. 79】

MC. 24

GH=395. 88  
FH=397. 01

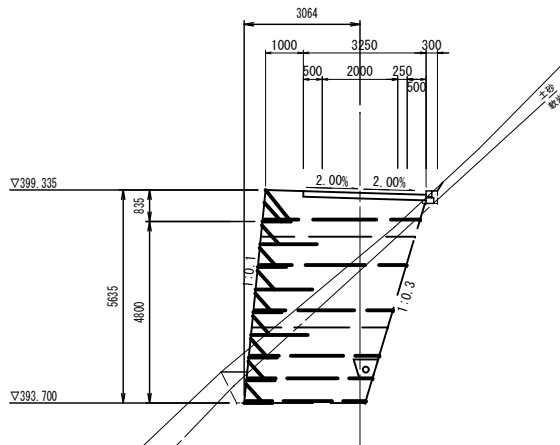


凡 例			
工 種	数 量		単位
	当初	変更	
掘削 土砂 CA1	0. 5		m2
掘削 軟岩 CA2	0. 0		m2
床掘 土砂 (路側工) EA1	0. 10		m2
床掘 軟岩 (路側工) EA2	0. 01		m2
床掘 土砂 (補強土壁) EA3	3. 2		m2
床掘 軟岩 (補強土壁) EA4	15. 5		m2
盛土	—		m2
埋戻し (路側工) RA1	0. 14		m2
埋戻し (補強土壁 前面) RA2	0. 3		m2
埋戻し (補強土壁 背面) RA3	—		m2
切土法面整形 (L) SL1	—		m
切土法面整形 (R) SL2	—		m
補強土壁 A	27. 2		m2

【No40+12. 61】

MC. 25

GH=397. 59  
FH=399. 26



凡 例			
工 種	数 量		単位
	当初	変更	
掘削 土砂 CA1	0. 0		m2
掘削 軟岩 CA2	—		m2
床掘 土砂 (路側工) EA1	0. 08		m2
床掘 軟岩 (路側工) EA2	0. 01		m2
床掘 土砂 (補強土壁) EA3	2. 5		m2
床掘 軟岩 (補強土壁) EA4	9. 8		m2
盛土	—		m2
埋戻し (路側工) RA1	0. 05		m2
埋戻し (補強土壁 前面) RA2	0. 4		m2
埋戻し (補強土壁 背面) RA3	—		m2
切土法面整形 (L) SL1	—		m
切土法面整形 (R) SL2	—		m
補強土壁 A	20. 4		m2

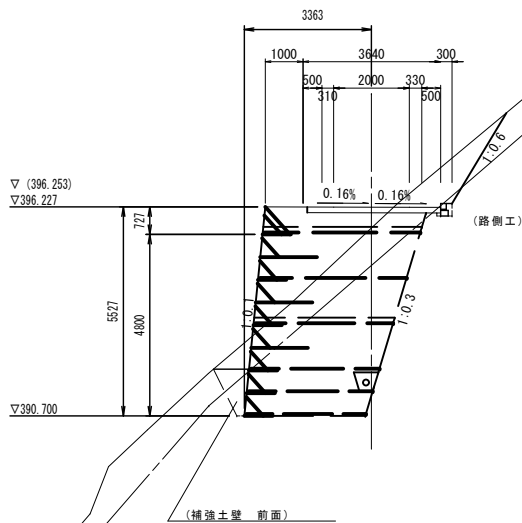
DL=380. 00

DL=383. 00

【No39+7. 27 (No39+7. 61)】

EC. 23 (BC. 24)

GH=395. 67  
FH=396. 22 (396. 26)

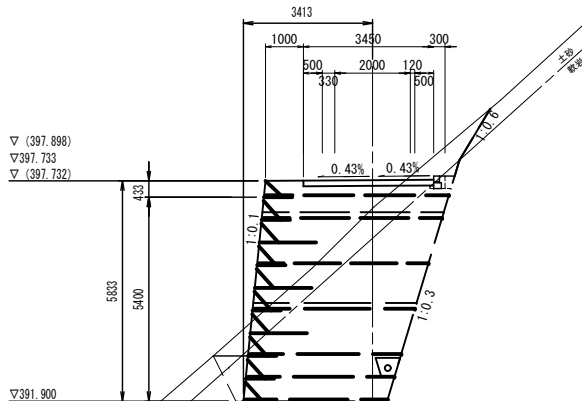


凡 例			
工 種	数 量		単位
	当初	変更	
掘削 土砂 CA1	2. 0		m2
掘削 軟岩 CA2	0. 1		m2
床掘 土砂 (路側工) EA1	0. 00		m2
床掘 軟岩 (路側工) EA2	0. 11		m2
床掘 土砂 (補強土壁) EA3	4. 6		m2
床掘 軟岩 (補強土壁) EA4	11. 2		m2
盛土	—		m2
埋戻し (路側工) RA1	0. 04		m2
埋戻し (補強土壁 前面) RA2	0. 7		m2
埋戻し (補強土壁 背面) RA3	—		m2
切土法面整形 (L) SL1	—		m
切土法面整形 (R) SL2	—		m
補強土壁 A	20. 2		m2

【No. 40】

(EC. 24) NO. 40 (BC. 25)

GH=397. 01  
FH=(397. 75) 397. 75 (397. 88)



凡 例			
工 種	数 量		単位
	当初	変更	
掘削 土砂 CA1	1. 1		m2
掘削 軟岩 CA2	0. 1		m2
床掘 土砂 (路側工) EA1	0. 02		m2
床掘 軟岩 (路側工) EA2	0. 09		m2
床掘 土砂 (補強土壁) EA3	3. 7		m2
床掘 軟岩 (補強土壁) EA4	15. 9		m2
盛土	—		m2
埋戻し (路側工) RA1	0. 12		m2
埋戻し (補強土壁 前面) RA2	0. 7		m2
埋戻し (補強土壁 背面) RA3	—		m2
切土法面整形 (L) SL1	—		m
切土法面整形 (R) SL2	—		m
補強土壁 A	25. 0		m2

DL=380. 00

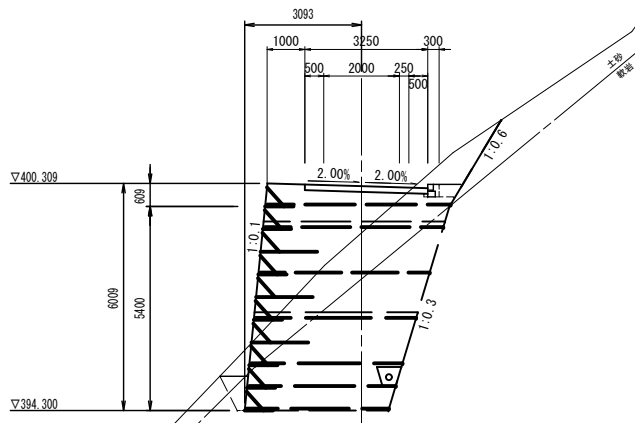
DL=383. 00

事 業 名	林道開設事業	年 度	5
工 事 名 称	林道大吉寺線開設工事	番 号	6
施 工 箇 所	長 浜 市 野 瀬 町		
図 面 名 称	計画横断面図 (3/5)	縮 尺	S=1/100
実 施	当 初		
長 浜 市 森 林 田 園 整 備 課			7 / 13

【No41+0.77】

NO. 41+0.77 (下流側)

GH=399.12  
FH=400.23

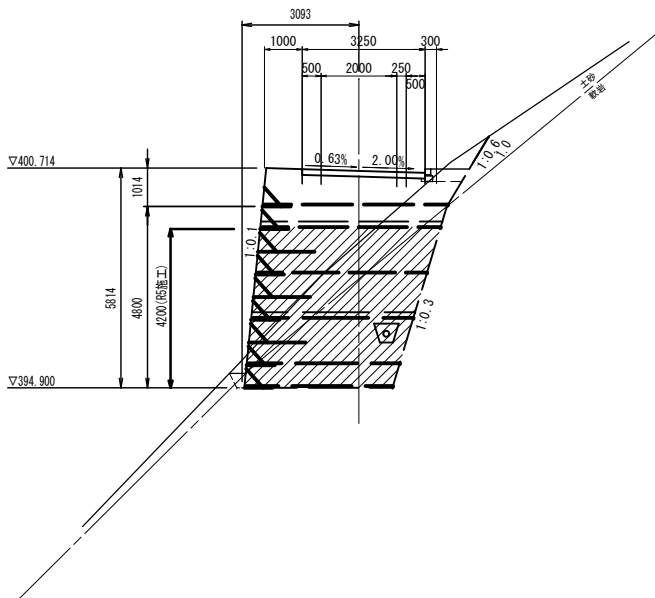


凡 例				
工 種		数 量		単位
		当初	変更	
掘削 土砂	CA1	1.4		m2
掘削 軟岩	CA2	—		m2
床掘 土砂 (路側工)	EA1	0.11		m2
床掘 軟岩 (路側工)	EA2	—		m2
床掘 土砂 (補強土壁)	EA3	5.9		m2
床掘 軟岩 (補強土壁)	EA4	13.0		m2
盛土		—		m2
埋戻し (路側工)	RA1	0.21		m2
埋戻し (補強土壁 前面)	RA2	0.4		m2
埋戻し (補強土壁 背面)	RA3	—		m2
切土法面整形 (L)	SL1	—		m
切土法面整形 (R)	SL2	—		m
補強土壁	A	25.0		m2

【No41+4.45】

EC. 25+0.28 (下流側)

GH=398.74  
FH=400.68



凡 例				
工 種		数 量		単位
		当初	変更	
掘削 土砂	CA1	0.6		m2
掘削 軟岩	CA2	—		m2
床掘 土砂 (路側工)	EA1	0.02		m2
床掘 軟岩 (路側工)	EA2	—		m2
床掘 土砂 (補強土壁)	EA3	4.3		m2
床掘 軟岩 (補強土壁)	EA4	10.4		m2
盛土		—		m2
埋戻し (路側工)	RA1	0.29		m2
埋戻し (補強土壁 前面)	RA2	0.1		m2
埋戻し (補強土壁 背面)	RA3	—		m2
切土法面整形 (L)	SL1	—		m
切土法面整形 (R)	SL2	—		m
補強土壁	A	18.5		m2

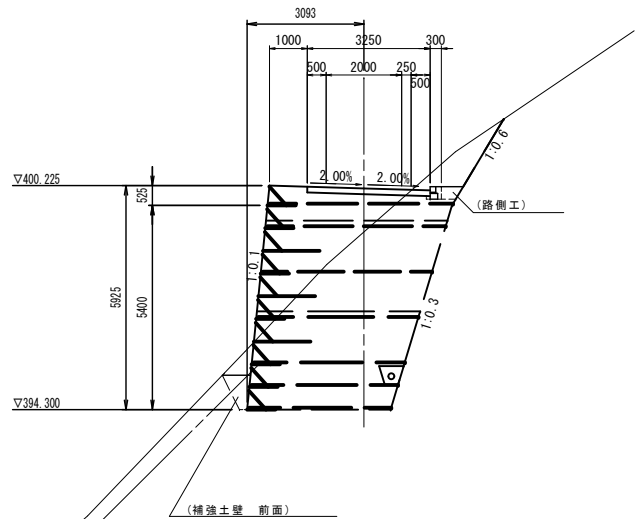
DL=385.00

DL=385.00

【No41】

NO. 41

GH=399.00  
FH=400.15

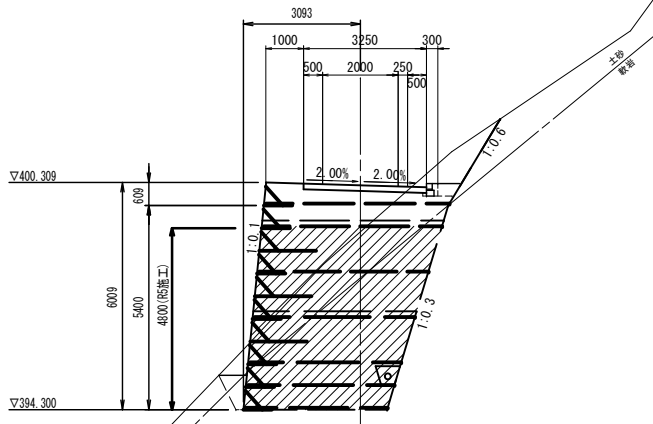


凡 例				
工 種		数 量		単位
		当初	変更	
掘削 土砂	CA1	1.4		m2
掘削 軟岩	CA2	—		m2
床掘 土砂 (路側工)	EA1	0.11		m2
床掘 軟岩 (路側工)	EA2	—		m2
床掘 土砂 (補強土壁)	EA3	5.9		m2
床掘 軟岩 (補強土壁)	EA4	13.0		m2
盛土		—		m2
埋戻し (路側工)	RA1	0.21		m2
埋戻し (補強土壁 前面)	RA2	0.4		m2
埋戻し (補強土壁 背面)	RA3	—		m2
切土法面整形 (L)	SL1	—		m
切土法面整形 (R)	SL2	—		m
補強土壁	A	25.0		m2

【No41+0.77】

NO. 41+0.77 (上流側)

GH=399.12  
FH=400.23



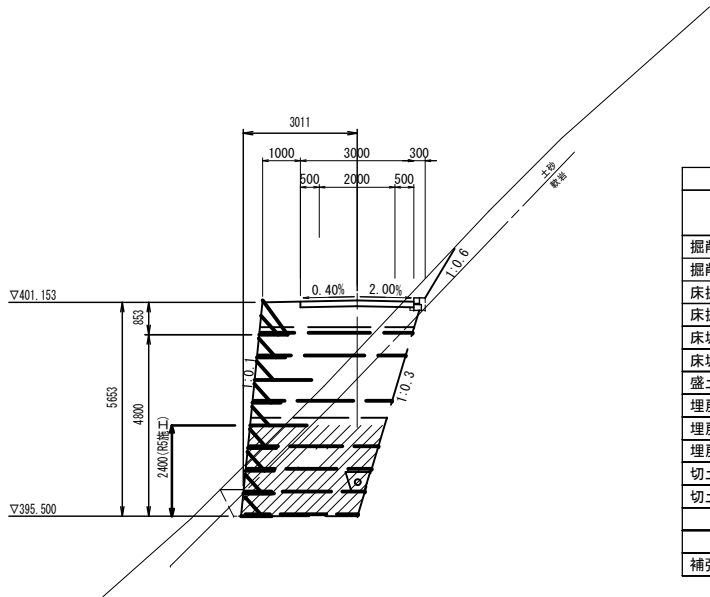
凡 例				
工 種		数 量		単位
		当初	変更	
掘削 土砂	CA1	1.4		m2
掘削 軟岩	CA2	—		m2
床掘 土砂 (路側工)	EA1	0.11		m2
床掘 軟岩 (路側工)	EA2	—		m2
床掘 土砂 (補強土壁)	EA3	5.9		m2
床掘 軟岩 (補強土壁)	EA4	13.0		m2
盛土		—		m2
埋戻し (路側工)	RA1	—		m2
埋戻し (補強土壁 前面)	RA2	0.4		m2
埋戻し (補強土壁 背面)	RA3	—		m2
切土法面整形 (L)	SL1	—		m
切土法面整形 (R)	SL2	—		m
補強土壁	A	20.8		m2

DL=385.00

事業名	林道開設事業	年度	5
工事名称	林道大吉寺線開設工事	番号	6
施工箇所	長浜市 野瀬町		
図面名称	計画横断面図 (4/5)	縮尺	S=1/100
実施	当 初		
長浜市森林田園整備課			8 / 13

【No41+8.41】

IP. 26-5.91  
GH=399.82  
FH=401.16

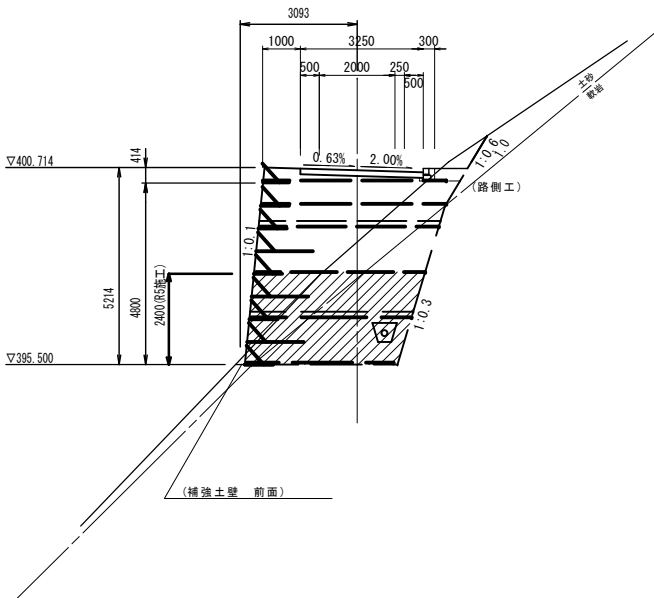


凡 例				
工 種		数 量		単位
		当初	変更	
掘削 土砂	CA1	0.3		m2
掘削 軟岩	CA2	—		m2
床掘 土砂 (路側工)	EA1	0.10		m2
床掘 軟岩 (路側工)	EA2	—		m2
床掘 土砂 (補強土壁)	EA3	3.6		m2
床掘 軟岩 (補強土壁)	EA4	9.6		m2
盛土	—	—		m2
埋戻し (路側工)	RA1	0.05		m2
埋戻し (補強土壁 前面)	RA2	0.3		m2
埋戻し (補強土壁 背面)	RA3	—		m2
切土法面整形 (L)	SL1	—		m
切土法面整形 (R)	SL2	—		m
補強土壁	A	8.0		m2

DL=390.00

【No41+4.45】

EC. 25+0.28 (上流側)  
GH=398.74  
FH=400.68

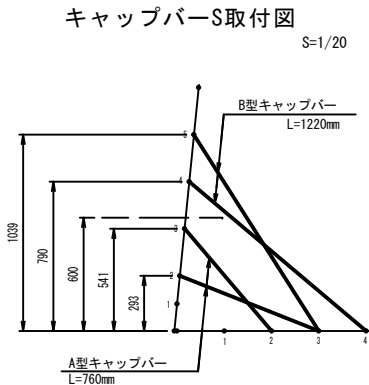
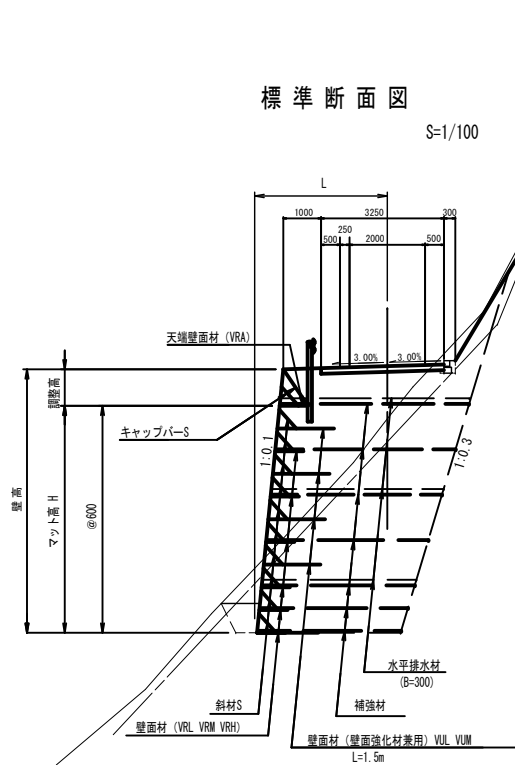


凡 例				
工 種		数 量		単位
		当初	変更	
掘削 土砂	CA1	0.6		m2
掘削 軟岩	CA2	—		m2
床掘 土砂 (路側工)	EA1	0.02		m2
床掘 軟岩 (路側工)	EA2	—		m2
床掘 土砂 (補強土壁)	EA3	4.3		m2
床掘 軟岩 (補強土壁)	EA4	8.1		m2
盛土	—	—		m2
埋戻し (路側工)	RA1	0.29		m2
埋戻し (補強土壁 前面)	RA2	0.0		m2
埋戻し (補強土壁 背面)	RA3	—		m2
切土法面整形 (L)	SL1	—		m
切土法面整形 (R)	SL2	—		m
補強土壁	A	10.4		m2

DL=385.00

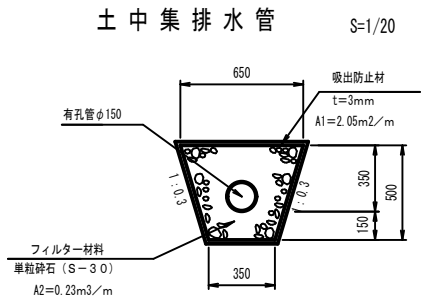
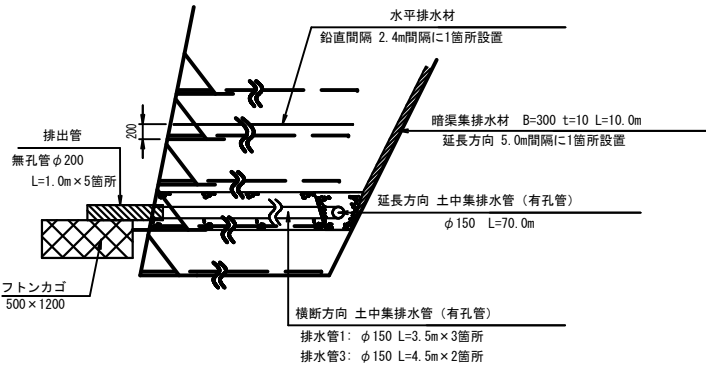
事業名	林道開設事業	年度	5
工事名称	林道大吉寺線開設工事	番号	6
施工箇所	長浜市 野瀬町		
図面名称	計画横断面図 (5/5)	縮尺	S=1/100
実施	当 初		
長浜市森林田園整備課			9 / 13

補強土壁工計画図



- <注意事項>
- ・キャップバーSは調整トップマット1ユニットに対して、A型3本、B型3本を使用し、調整高さが600mmより低い箇所にはA型、高い箇所にはB型を設置する
  - ・同様にハーフユニットに対しては、A型2本、B型2本を使用する
  - ・フックを掛ける交点の組み合わせは上図を参考にし、必ず縦筋と横筋の交点に掛ける

排水工標準図 S=1/50



設計条件			
盛土材の単位体積重量	$\gamma = 18 \text{ kN/m}^3$		
盛土材の内摩擦角	$\phi = 35^\circ$		
盛土材の粘着力	$c = 0 \text{ kN/m}^2$		
活荷重	$q_L = 8 \text{ kN/m}^2$		
雪荷重	考慮しない		
設計水平震度	内的	外的	全体安定
	$k_H = 0.15$	$k_H \gamma = 0.11$	$k_H = 0.10$
擬似強壁の外的安定	単位	常時	地震時
地盤反力	$\text{kN/m}^2$	$Q1=268.189$	$Q1=261.970$
支持力の安全率	$Fs \geq 3.0$		$Fse \geq 2.0$
必要な極限支持力	$\text{kN/m}^2$	$q_u=804.567$	$q_u=523.940$

特記事項
・盛土材は以下に示す土質材料もしくは砕石質材料を使用すること。 (土質材料) : 細粒分の含有量が 25%以下 のもの。 (砕石質材料) : 最大粒径が300mm以下の硬岩ずり、もしくはスレーキング率30%以下の軟岩ずりで、細粒分の含有量が 25%以下 のもの。 ・掘削時に切土面からの湧水が著しく多い場合は、別途排水対策を追加すること。 ・基礎地盤の極限支持力が、上記の必要な極限支持力以上であることを確認すること。

施工管理基準値	
項目 (頻度)	
盛土材の締固め度 (盛土材 500mmに1箇所)	・ JIS A 1210のA、B法による最大乾燥密度の95%以上又は、C、D、E法による90%以上とする。 ・ 細粒分含有量が多い場合 (20%以上) で上記締固め度が得られない場合は、空気間隙率を13%以下とする。 ・ 砕石質盛土材の場合は、工法規定方式で管理するものとする。
完成後の壁面勾配	・ ±0.03EHおよび30cm以内。 ここでEHは壁高。

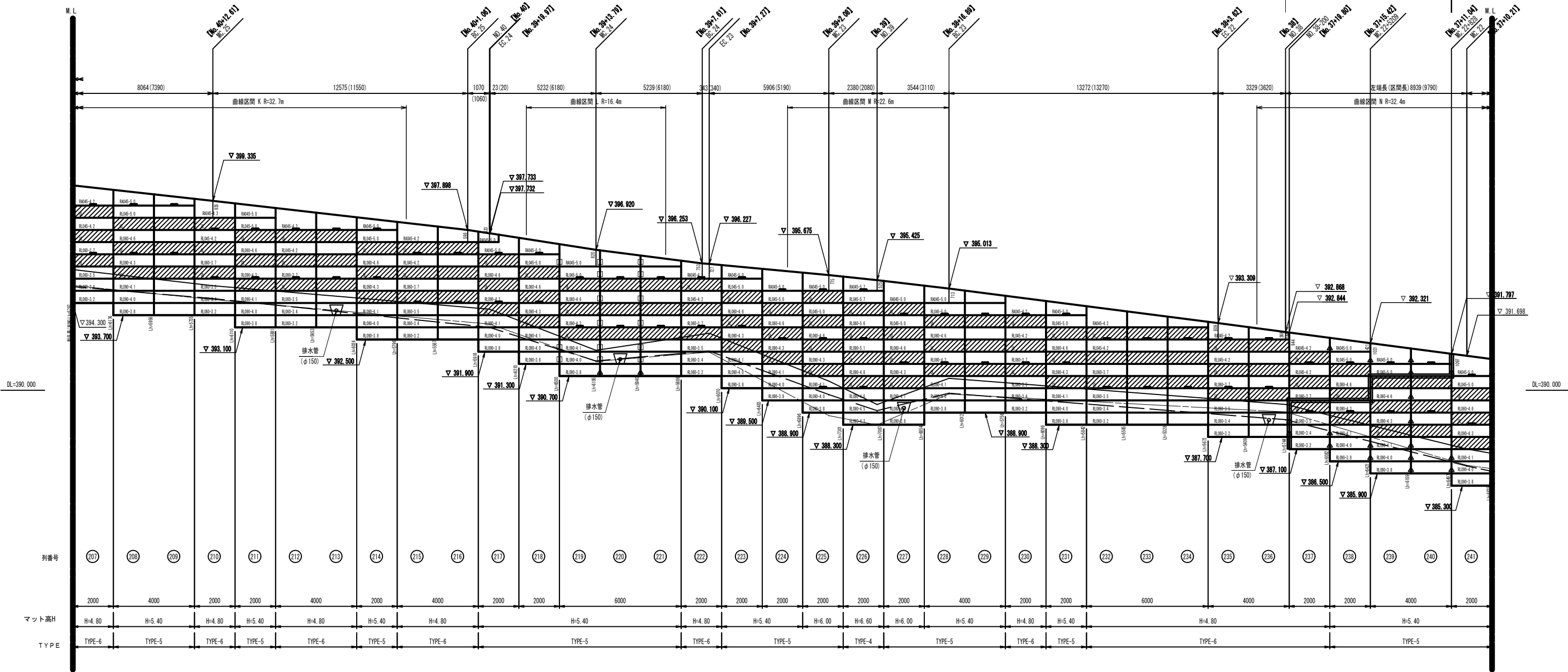
事業名	林道開設事業	年度	5
工事名称	林道大吉寺線開設工事	番号	6
施工箇所	長浜市 野瀬町		
図面名称	補強土壁工計画図	縮尺	図示
実施	当初		
長浜市森林田園整備課		図面番	10/13

補 強 土 壁 工 展 開 図(1/2)

S=1:100

R 5 施工区間

R 4 施工区間 (下段)



遊間表

曲線K R=32.7m

曲線区間内の段数	遊間距離 (ΔL)	備 考
12段目	189	
11段目	193	
10段目	196	
9段目	200	
8段目	204	
7段目	207	
6段目	211	
5段目	215	
4段目	218	
3段目	222	
2段目	226	
1段目	229	曲線区間内の最下段

注：遊間距離 (ΔL) は、勾配壁面で曲線部の場合における隣り合うマット同士を設置する際の離れ距離である。

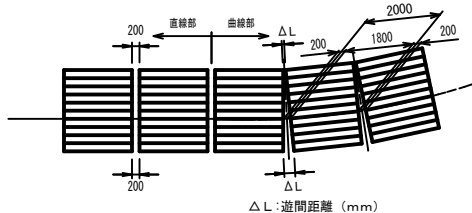
遊間表

曲線L R=16.4m

曲線区間内の段数	遊間距離 (ΔL)	備 考
10段目	215	
9段目	207	
8段目	200	
7段目	193	
6段目	185	
5段目	178	
4段目	171	
3段目	163	
2段目	156	
1段目	149	曲線区間内の最下段

注：遊間距離 (ΔL) は、勾配壁面で曲線部の場合における隣り合うマット同士を設置する際の離れ距離である。

遊間標準図



遊間表

曲線M R=22.6m

曲線区間内の段数	遊間距離 (ΔL)	備 考
12段目	179	
11段目	184	
10段目	189	
9段目	195	
8段目	200	
7段目	205	
6段目	211	
5段目	216	
4段目	221	
3段目	227	
2段目	232	
1段目	237	曲線区間内の最下段

注：遊間距離 (ΔL) は、勾配壁面で曲線部の場合における隣り合うマット同士を設置する際の離れ距離である。

遊間表

曲線N R=32.4m

曲線区間内の段数	遊間距離 (ΔL)	備 考
16段目	215	
15段目	211	
14段目	207	
13段目	204	
12段目	200	
11段目	196	
10段目	193	
9段目	189	
8段目	185	
7段目	181	
6段目	178	
5段目	174	曲線区間内の最下段

注：遊間距離 (ΔL) は、勾配壁面で曲線部の場合における隣り合うマット同士を設置する際の離れ距離である。

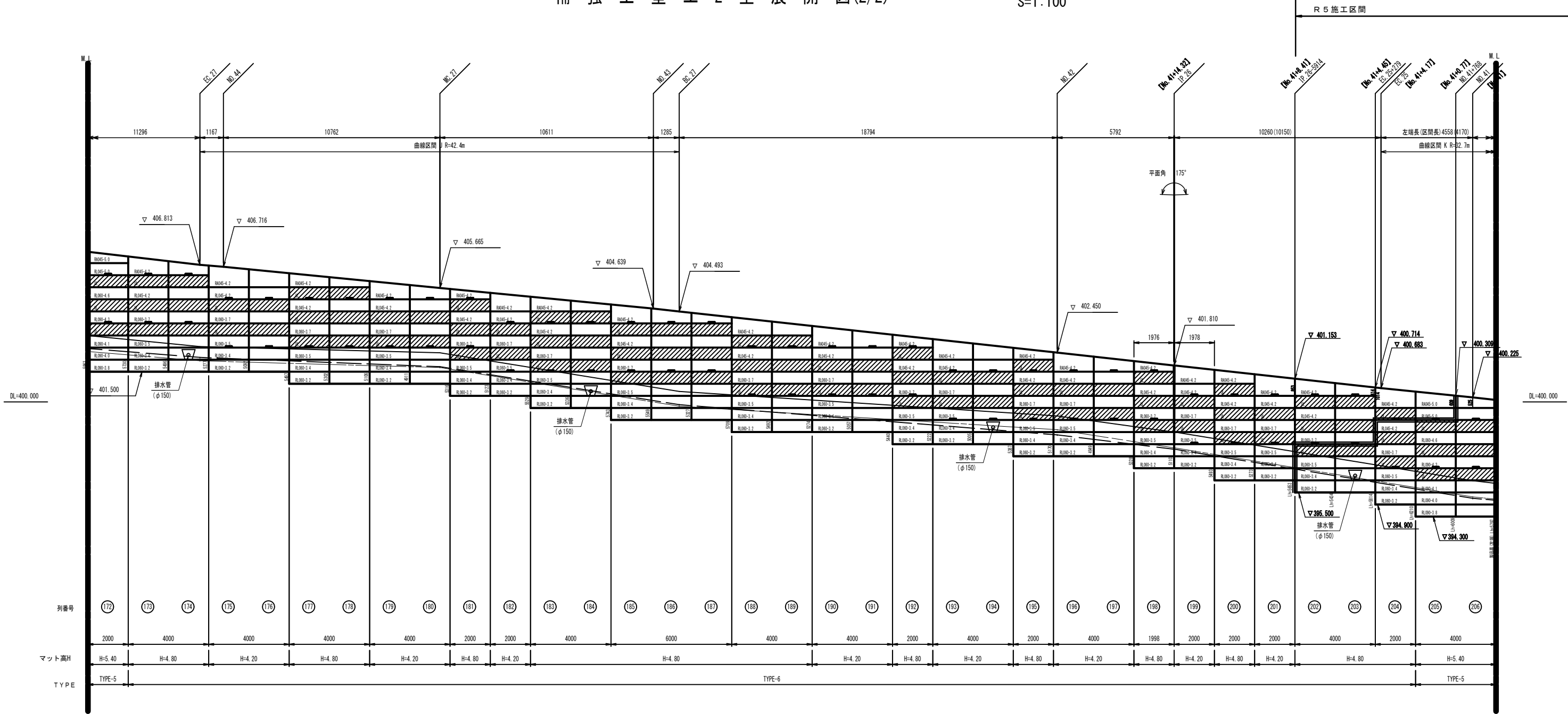
注：  
— — — — — は、埋戻し線を表す。  
— — — — — は、水平排水材 (B=300) を表す。  
□ は、補助補強材TT (幅1.0m) の配置位置を示し、  
△ は、補助補強材TN (幅0.32m) の配置位置を示し、  
示した箇所は補強材種類、部材長と同じとする。

： 展開図における補強材の省略記号は、以下の通りである。  
壁面材種類 RA : VRA RL : VRL UL : VUL  
部材長 (m) 060 — 5.7  
補強材種類 TT - 045 ~ 090  
但し、VUL、VUM、VUHは壁面強化材兼用の壁面材であり補強材敷設は行わないものとする。

事業名	林道開設事業	年度	5
工事名称	林道大吉寺線開設工事	番号	6
施工箇所	長浜市 野瀬町		
図面名称	補強土壁工展開図 (1/2)	縮尺	図示
実施	当初		
長浜市森林田園整備課		図面番号	11 / 13

補強土壁工2型展開図(2/2)

S=1:100



遊間表

曲線J R=42.4m		
曲線区間内の段数	遊間距離 (ΔL)	備 考
12段目	189	
11段目	192	
10段目	194	
9段目	197	
8段目	200	
7段目	203	
6段目	206	
5段目	208	
4段目	211	
3段目	214	
2段目	217	
1段目	220	曲線区間内の最下段

注：遊間距離 (ΔL) は、勾配壁面で曲線部の場合における隣り合うマット同士を設置する際の離れ距離である。

注： — — — — — は、埋戻し線を表す。  
 — — — — — は、水平排水材 (B=300) を表す。  
 — — — — — は、展開図における補強材の省略記号は、以下の通りである。

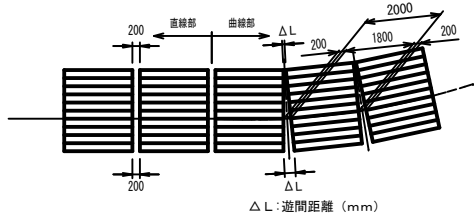
壁面材種類 RA : VRA  
RL : VRL  
UL : VUL

部材長 (m) 060 — 5.0

補強材種類 T T-045~090

但し、VUL、VUM、VUHは雙面強化材兼用の壁面材であり補強材敷設は行わないものとする。

遊間標準図



遊間表

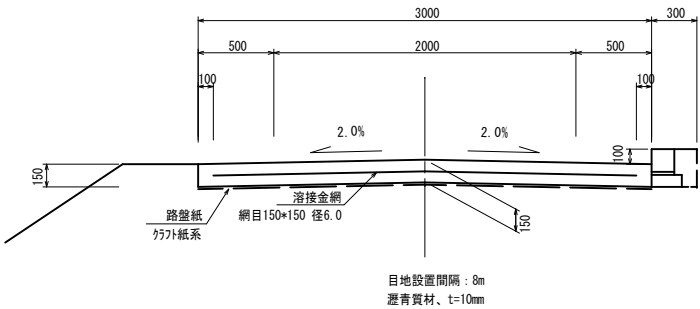
曲線K R=32.7m		
曲線区間内の段数	遊間距離 (ΔL)	備 考
13段目	185	
12段目	189	
11段目	193	
10段目	196	
9段目	200	
8段目	204	
7段目	207	
6段目	211	
5段目	215	
4段目	218	曲線区間内の最下段

注：遊間距離 (ΔL) は、勾配壁面で曲線部の場合における隣り合うマット同士を設置する際の離れ距離である。

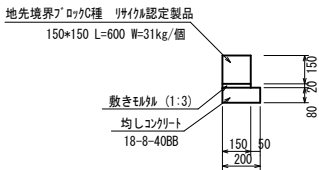
事業名	林道開設事業	年度	5
工事名称	林道大吉寺線開設工事	番号	6
施工箇所	長浜市 野瀬町		
図面名称	補強土壁工展開図 (2/2)	図示	
実施	当初		
長浜市森林田園整備課			12 / 13

構 造 図

コンクリート路面工 S=1/25  
標準図 (両勾配)

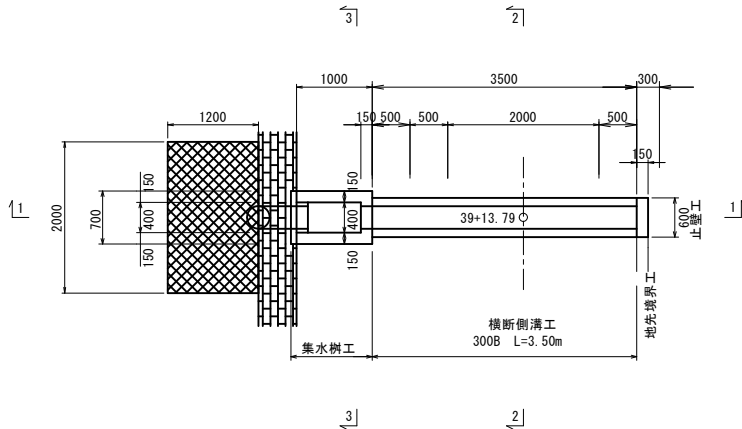


路側工 S=1/20  
(地先境界7' ロック)

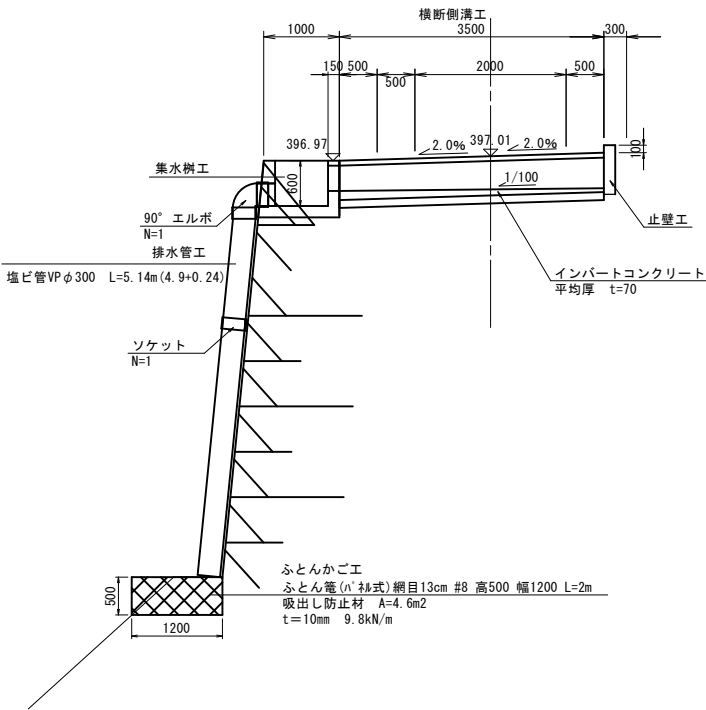


道路横断工 AMC. 24 (ANO. 39+13. 79)

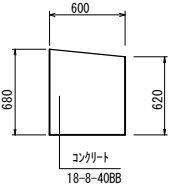
平面図 S=1:50



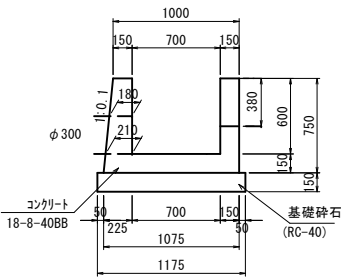
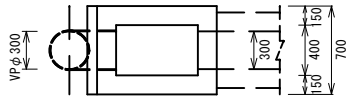
1 - 1断面図 S=1:50



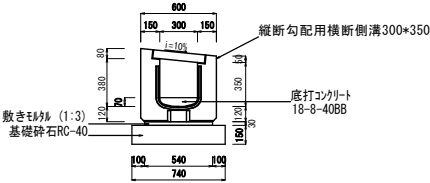
止壁工 S=1:30  
(t=150)



集水樹工 S=1/30



横断側溝工 S=1/30



事業名	林道開設事業	年度	5
工事名称	林道大吉寺線開設工事	番号	6
施工箇所	長浜市 野瀬町		
図面名称	構造図	図尺	図示
実施	当初		
長浜市森林田園整備課			13 / 13